

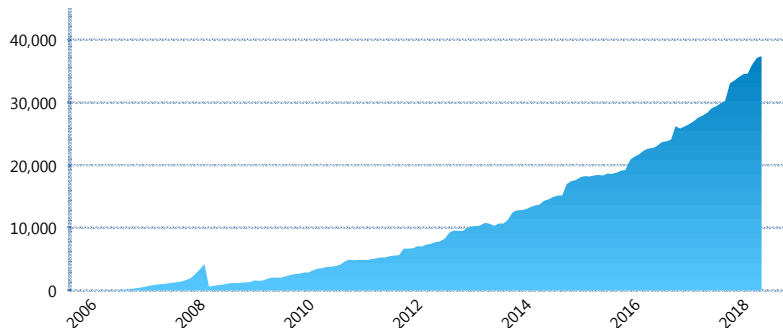
I. INFORMACIÓN FINANCIERA

I) Detalles del Fondo

Detalles del Fondo	
Razón Social	Siefore Coppel Básica 2 S.A. de C.V.
Inicio de Operaciones	28/04/2006
Tipo de Fondo	Básica
Clave Bolsa	COPPEL2
Activos Administrados *	37,528
ISIN	MX54CO0L0028
Comisión Anual	1.08%
Administrador	Afore Coppel S.A. de C.V.
Director General	Lic. Mauricio Adrián Alarcón Montes de Oca
Presidente del Consejo	Enrique Ramón Coppel Luken

Activos Administrados *

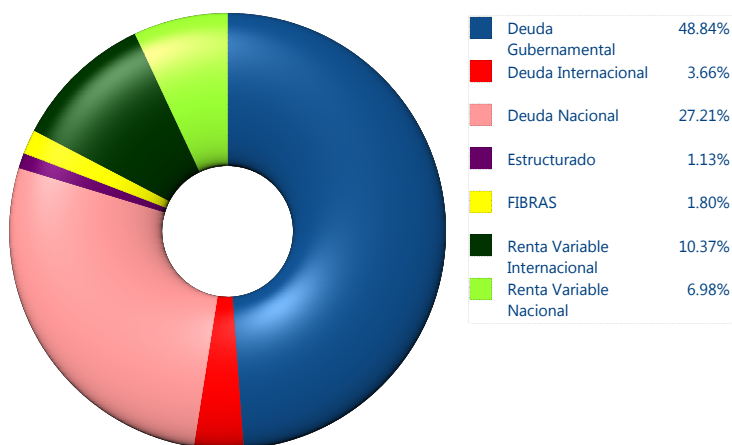
\$37,528



*Cifras en millones de pesos

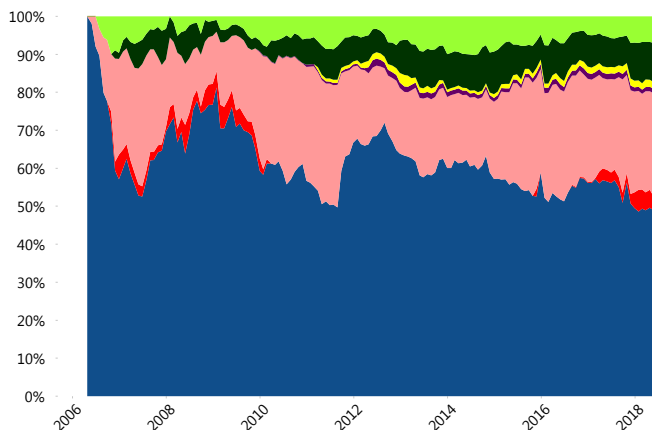
Contiene el efecto de fusiones, cortes transversales y transferencias por edad. Para mayor información consultar: <http://www.consar.gob.mx/gobmx/Aplicativo/Factsheets/EC/ECSAR.pdf>

II) Inversiones



Tipo de Instrumento	Coppel (SB2)	Sistema Básicas 2**
Renta Variable Nacional	Renta Variable Nacional 6.98%	5.55%
Total	6.98%	5.55%
Renta Variable Internacional	Renta Variable Internacional 10.37%	15.10%
Total	10.37%	15.10%
Mercancías	Mercancías 0.00%	0.28%
Total	0.00%	0.28%
FIBRAS	FIBRAS 1.80%	2.82%
Total	1.80%	2.82%
Estructurado	Estructurados 1.13%	5.01%
Total	1.13%	5.01%
Deuda Nacional	Aerolíneas 0.16%	0.00%
	Alimentos 2.89%	0.83%
	Automotriz 1.45%	0.15%
	Banca de Desarrollo 0.00%	1.80%
	Bancario 0.80%	1.26%
	Bebidas 0.90%	0.66%
	Cemento 0.00%	0.04%
	Centros Comerciales 0.16%	0.06%
	Consumo 1.79%	0.32%
	Deuda CP 0.00%	0.00%
	Empresas Productivas del Estado 1.68%	2.92%
	Estados 0.40%	0.52%
	Europesos 0.00%	3.29%
	Grupos Industriales 0.14%	0.59%
	Infraestructura 7.22%	3.90%
	Inmobiliario 0.77%	0.05%
	Otros 2.32%	1.01%
	Papel 0.00%	0.12%
	Serv. Financieros 0.73%	0.38%
	Siderúrgica 0.00%	0.00%
	Telecom 1.89%	1.23%
	Transporte 2.00%	0.56%
	Vivienda 1.90%	1.64%
Total	27.21%	21.33%
Deuda Internacional	Deuda Internacional 3.66%	0.87%
Total	3.66%	0.87%
Deuda Gubernamental	BONDES 3.98%	1.00%
	BONOS 0.00%	11.05%
	BPA182 0.12%	0.00%
	BPAS 0.00%	0.05%
	CBIC 0.00%	3.69%
	CETES 0.03%	4.76%
	REPORTO 2.64%	2.20%
	UDIBONO 42.06%	25.56%
	UMS 0.00%	0.72%
Total	48.84%	49.05%
Total	100.00%	100.00%

Evolución de Inversiones



**Considera las inversiones de todo el grupo de SIEFORES Básicas 2 Cifras al cierre de mayo de 2018

III) Desempeño

Rendimiento Bolsa

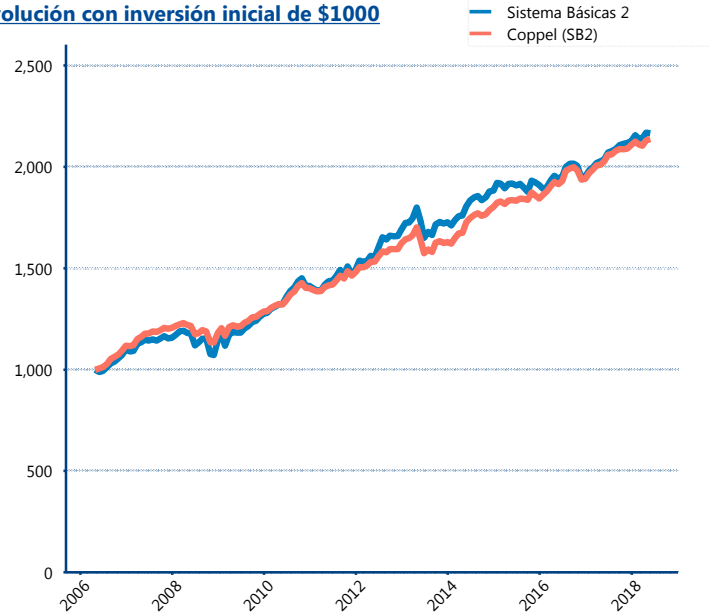
Tipo	Coppel (SB2)	Sistema Básicas 2
1 año	5.29%	6.27%
2 años	5.53%	5.50%
3 años	5.03%	4.03%
5 años	5.38%	4.56%
Histórico	-	10.19%

Indicador de Rendimiento Neto

Siefore	IRN %
Profuturo (SB2)	5.49%
Coppel (SB2)	4.98%
Inbursa (SB2)	4.70%
SURA (SB2)	4.54%
Citibanamex (SB2)	4.49%
Azteca (SB2)	4.25%
PensionISSSTE (SB2)	3.91%
XXI-Banorte (SB2)	3.71%
Principal (SB2)	3.60%
Invercap (SB2)	2.80%

Promedio Simple	4.25 %
Promedio Ponderado	4.29 %

Evolución con inversión inicial de \$1000



Construido con el precio de la Siefore registrado en la Bolsa Mexicana de Valores

IV) Medidas de sensibilidad y riesgos

Evolución del Plazo Promedio Ponderado

